

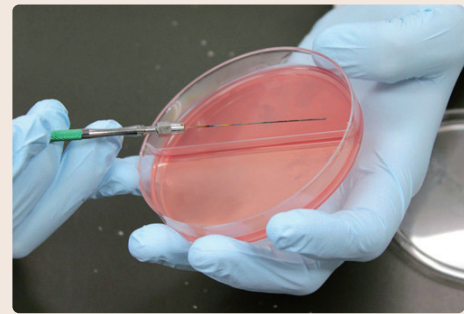
## 2 配管洗浄

特殊な過酸化水素を使用しており、従来の過酸化水素に比べて5～20倍の除菌効果があります。自社で検査室も有しており洗浄前後で配管内の菌数の比較も行い、目視と合わせた比較が可能です。



## 3 水質検査

約20年間水質検査業を行っており、レジオネラ属菌の年間検査数も1,000検体を超える実績があります。行政主催の検査講習会にも毎回参加しており、最新の公定法での検査を行っております。従来の検査法とは違うLC-EMA-qPCR法という遺伝子検査法も取り入れており、最短2日間での結果報告も可能です。



## 4 コンサルティング

多くの自治体や企業様でのレジオネラ対策の講習会に講師として参加し、レジオネラ属菌対策のアドバイスを行っております。厚生労働科学研究班分担研究にも研究協力者として参加しており、最新のレジオネラ対策を含めた施設調査や分析も行っております。



これまで培ってきた経験とノウハウをもって、快適で衛生的な浴場管理をフルサポートいたします。



お問い合わせは...  
株式会社 **マルマ**

〒430-0807 静岡県浜松市中区佐藤2-5-11  
TEL: 053-464-6400 FAX: 053-465-4120  
E-mail: maruma@maruma-ec.co.jp  
URL: https://www.maruma-ec.co.jp



## 会員企業紹介

# 株式会社 **マルマ**

株式会社マルマは、1964年創業の総合衛生管理サービスを行う企業です。独自の衛生管理メソッド『M-TEC (エムテック)』で複雑な衛生課題をワンストップで解決し、全てを自社で一貫して提供するワンストップソリューションを実践しております。

## 温浴施設レジオネラ対策商品のご紹介

温浴施設のレジオネラ対策にマルマのモノクロラミン消毒

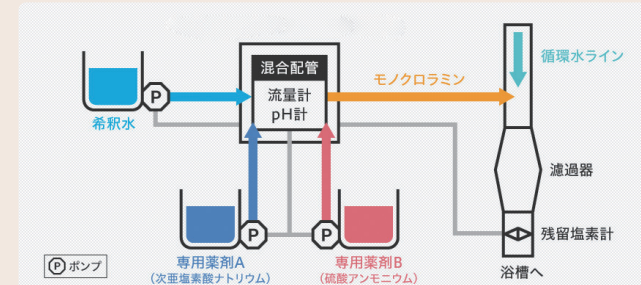
### M-LEM

弊社が実践する『M-TEC』の中で温浴施設様向けに特化した商品M-LEM (エムレム) をご紹介いたします。

M-LEMは①モノクロラミン消毒、②配管洗浄、③水質検査、④コンサルティングを組み合わせた独自の温浴施設レジオネラ対策商品です。

## 1 モノクロラミン消毒

モノクロラミンとは遊離塩素とアンモニアの反応によって得られる結合残留塩素で、欧米などでは水道水の消毒にも使われています。特徴は、従来の遊離残留塩素では消毒が困難な泉質 (高pH・アンモニア・鉄イオン・マンガンイオン・有機物等) でも濃度が長時間安定して維持され、より確実なレジオネラ対策が行えます。塩素臭が無く皮膚刺激試験で無刺激と判定されており、入浴される方々にもメリットがあります。



モノクロラミン自動生成・添加装置



実績例 有馬温泉 温泉旅館

	リゾートホテル ナトリウム-カルシウム塩化物泉 アンモニア態窒素含む	温泉旅館 含鉄-ナトリウム塩化物泉 アンモニア態窒素、臭化物イオン、マンガンイオン含む
次亜塩素酸ナトリウム消毒時		
モノクロラミン消毒時		

次亜塩素酸ナトリウム消毒との比較